



环众之窗

1

环众动态

(由环众公司提供)

- 1、本公司教学组于10月16日前往长春职业技术学院就物流实训教学进行交流。
- 2、本公司项目组于10月17日前往长春长江物流园区参访交流。
- 3、本公司教学组于10月18日前往北京拜会中交协与中国仓储协会。
- 4、本公司信息组于10月23日前往曼哈特公司进行业务交流。
- 5、本公司项目组于10月26日前往天津康师傅总部进行物流培训：生产物流和信息技术。
- 6、本公司教学组于10月28日与上海交通协会就物流实训进行交流。
- 7、陕西东晟商务咨询公司于10月28日前来本公司参访实训教学。
- 8、本公司项目组于10月29~30日前往锦州进行阶段性结案报告。
- 9、本公司项目组于10月31日前往天津进行阶段性结案报告。

2

实训中心

(由环众公司提供)

上海第七期岗前实训



实操讲解



体能训练



行业资讯

1 物流新闻

(由环众公司整理)

1、我国流通产业发展前景展望

今年我国经济继续平稳较快增长，这为流通产业提供了良好的运行条件和发展机遇，预计今年社会消费品零售总额将超过6万亿元，比去年增长10%左右；社会生产资料交易总额将超过13万亿元，增长14%左右。

流通产业内部各行业也将继续保持快速发展态势。流通产业结构将全方位加快调整 首先，流通产业组织化程度将继续提升。特别是在调整、扶持、重组一批具有国际竞争力的流通大型骨干企业的同时，地方中小商业企业也将加快重组合并和合作的进程；一批以区域发展为重点，以联合采购、自愿加盟为主要形式的新兴连锁组织形式将兴起，兼并、重组、合作、联合等将成为今年流通市场整合和组织调整的基本形式。

2、快递企业学贯标准树品牌

据调查，截至 2007 年 10 月，全国经营快递业务的法人企业有 2422 个，其中拥有分支机构的法人企业 63 个，全部从业人员为 22.7 万人。如何更好地分享这块蛋糕、树立自己的品牌，是各快递企业一直思索的问题。

而中国物流业 2007 年全面开放，“洋快递”可以独资在中国市场进行经营

之后，UPS、Fedex、TNT 等巨头大举进军国内快递市场。加上《快递服务》邮政行业标准将在两个多月后的 2008 年 1 月 1 日正式施行，国内快递企业纷纷学习贯彻标准，并着力树立品牌。

3、我国的冷藏物流业将进入快速增长时期

2007 年 10 月 25 统计分析，冷藏冷冻食品以每年 10% 的速度快速增长，其中市场份额最大、发展最迅速的是预制食品，在我国收入较高的发达城市，冷却肉已占到人均年消费肉量的 10%—15%。

由于上述食品均属于易腐食品，大都需要冷藏物流，因此随着产销量的快速增长，我国的冷藏物流业也将进入快速增长时期。虽然冷藏物流具有很大的发展潜力，但是由于专业人员的缺乏和基础设施的严重滞后，我国的冷藏物流业尚处于初级阶段。

2

名词解释

（由环众公司整理）

➤ BWE (Bull—Whip Effect) 牛鞭效应

指供应链的下游上溯，订购量的波动幅度不断加大，量化表述为：向供应商订单量的需求波动（方差），要大于向最终消费者销售量的波动（方差），并且这种波动沿着供应链向上游不断扩大。

➤ CD (Cross—Dock) 对接仓储

指在配送中心进行产品对接，每一辆进货卡车上装有来自同一个供应商并将运送到多个零售商的产品，而每一辆送货卡车则装有来自不同供应商并将送至同一零售商的产品。货物对接的主要优势在于无需进行库存，并加快了供应链中产品的流通速度。



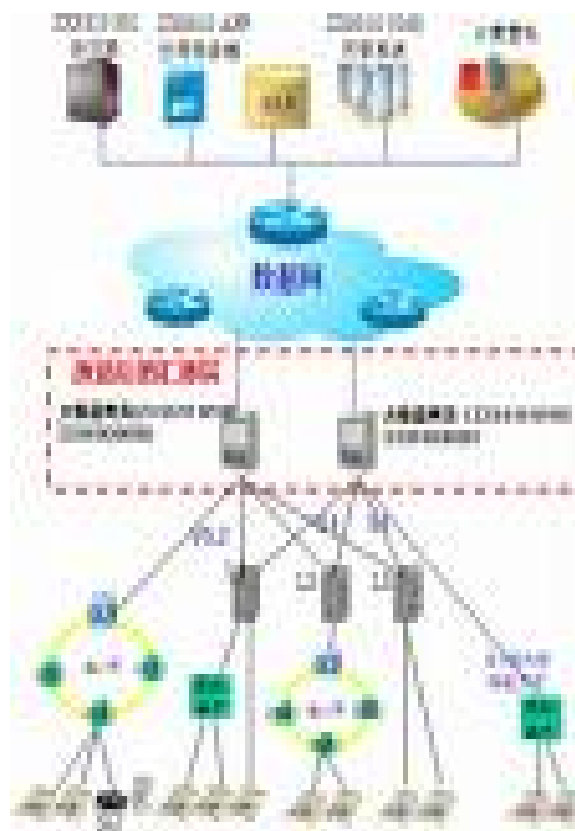
物流理论 (由环众公司整理)

浅谈物流网路规划的前期工作

物流网络规划,主要任务是确定产品从原材料起点到市场需求终点的整个流通渠道的结构。包括物流设施的类型、数量与位置,设施所服务的顾客群体与产品类别,以及产品在设施之间的运输方式。网络设计必须充分考虑空间和时间两方面因素:空间方面是指为工厂、仓库、客户点等设施选址;时间问题是指保持产品的可得性以迎合顾客服务目标,涉及到库存政策与运输管理。

在实际的物流工作中,会需要怎呢?会需要有那些

实际的物流遇到数据的收集,清单。根据实践数据大概有:(1)产品清单;(2)顾客、供应源的地理分的顾客对每种产品运输成本和费率;货周期、订单满足和费率;(7)采购 /



网络规划前期么样的步骤注意事项呢?

网络规划,首先要列一个数据验,所需要的数线上的所有产存货点、原材料布;(3)每一区域的需求量;(4)(5)运输时间、订率;(6)仓储成本制造成本;(8)

产品的运输批量;(9)网络中各节点的存货水平及控制方法;(10)订单的频率、批量、季节波动;(11)订单处理成本与发生这些成本的物流环节;(12)顾客服务目标;(13)在服务能力限制范围内设备和设施的可用性;(14)产品配送模式。

其次是数据来源:数据来源于企业内外部各环节。主要包括经营运作文件、会计报告、物流研究、公开出版物等。

再次是数据的信息化处理:对收集的数据进行组织、概括、分类等处理,使之成为辅助决策的有用信息。针对网络设计问题,要研究信息的关键要素,以及信息的产生过程,大概分为下面几步:

1. 数据单位，在物流分析中常用的单位有重量单位(如千克、吨)，货币单位如元、美元等)，体积单位(如升、加仑)，计数单位(如箱、件)等。物流数据库以何种单位为主取决于企业管理层对数据的使用和分析习惯；生产制造企业往往采用重量或计数单位，而零售企业多采用货币单位。

2. 产品分类组合。

3. 运输费率估算，物流成本是网络规划的主要决策依据，因此必须对各种方式的运输费率做出准确的估算。

4. 顾客聚集处理，成千上万的顾客产生的购买需求量可以用地理分布上的一定数量的聚集点来表示。将整个市场销售用这些聚集点来代表而进行网络规划分析，在运输成本估算的准确性上不会有大的偏差。

5. 设施成本，与仓库设施相联系的成本可分成三大类：固定成本，存储成本和操作成本。

6. 库存量—周转量的关系，物流网络规划中涉及到仓库的数量、选址与容量决策，有必要弄清楚仓库的库存量与周转量的关系，估算物流网络中仓库的库存水平。一个简单的方法是根据企业的库存政策来确定。例如，企业的仓库周转率目标是每年周转 8 次，则表示该仓库平均库存量是它所服务的市场年销售量的八分之一。这种描述虽然对管理层来说容易理解，但并不是十分准确的。

7. 需求预测，完全基于历史数据和当前数据进行物流网络规划是没有意义的，因为物流网络规划是企业未来的物流运作而设计。因此在分析中有必要采用一些中期或长期预测方法。在实践中，许多企业采用五年预测数据进行网络设计。

8. 其他因素与限制，在收集了基本的经济数据之后，仍需要掌握一些重要的限制条件，有以下五条：

(1)财务限制，如对新设施的最大投资额；

(2)法规和政治限制，如在评估设施选址方案时必须排除某些特殊区域；

(3)人力资源限制，要充分考虑是否有足够数量和质量的人力来支持新的战略；

(4)时间限制；

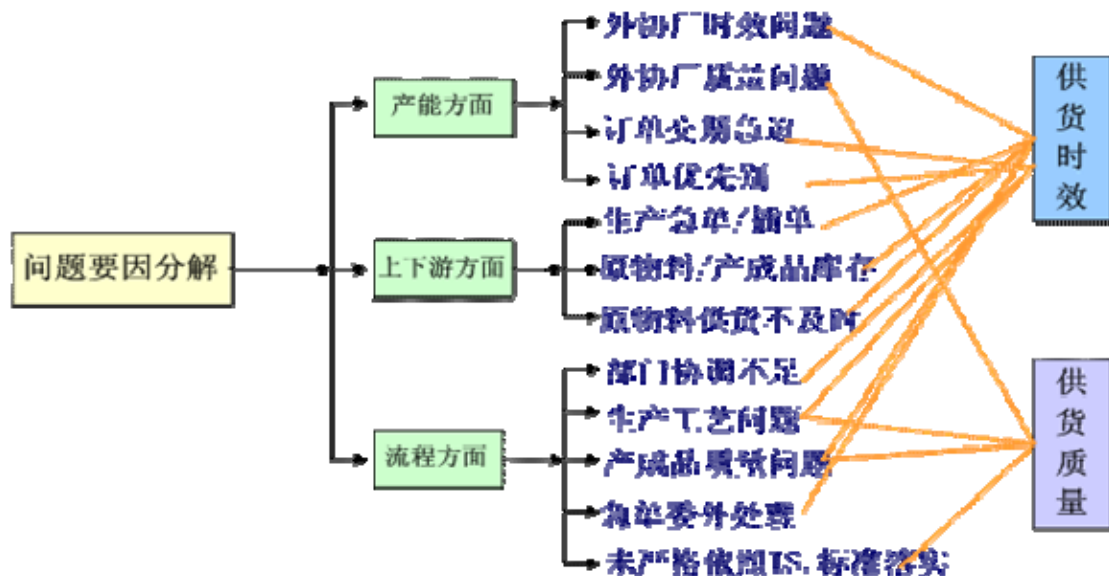
(5)合同限制，包括现有的及未来可能发生的合同。

物流诊断室 (由环众公司提供)

基于供应链环境下之 ECR 实施

ECR 包括零售业的三个重要战略：顾客导向的零售模式（消费者价值模型）、品类管理和供应链管理。某大型的快递消费品制造企业，其主营业务目前属于市场销售中的明星产品。但因其业务之快速成长，在当前发展中其供应链管理难以跟进目前的生产进度，表现为：生产物流不顺畅、上下游协调待改善、快递反应尚须精进等症状。案例解析如下：

一、问题要因分解如下：



二、改善方向建议：

问题点	改善建议
1、产能问题	1. 重新评估外协厂产能和效能； 2. 根据产能增幅状况，制定短、中、长期设备采购计划； 3. 增强 ECR 意识，按照销售占比，拟定具体排程规范。
2、上下游管理	1、导入 VMI； 2、强化产销协调机制 3、建立库存预测模型。
3、生产流程	1、ISO 品保文件更新； 2、加强员工 QC 培训； 3、增强物流部门对整体物流制程之协调。

TPM 在企业供应链控管中的应用

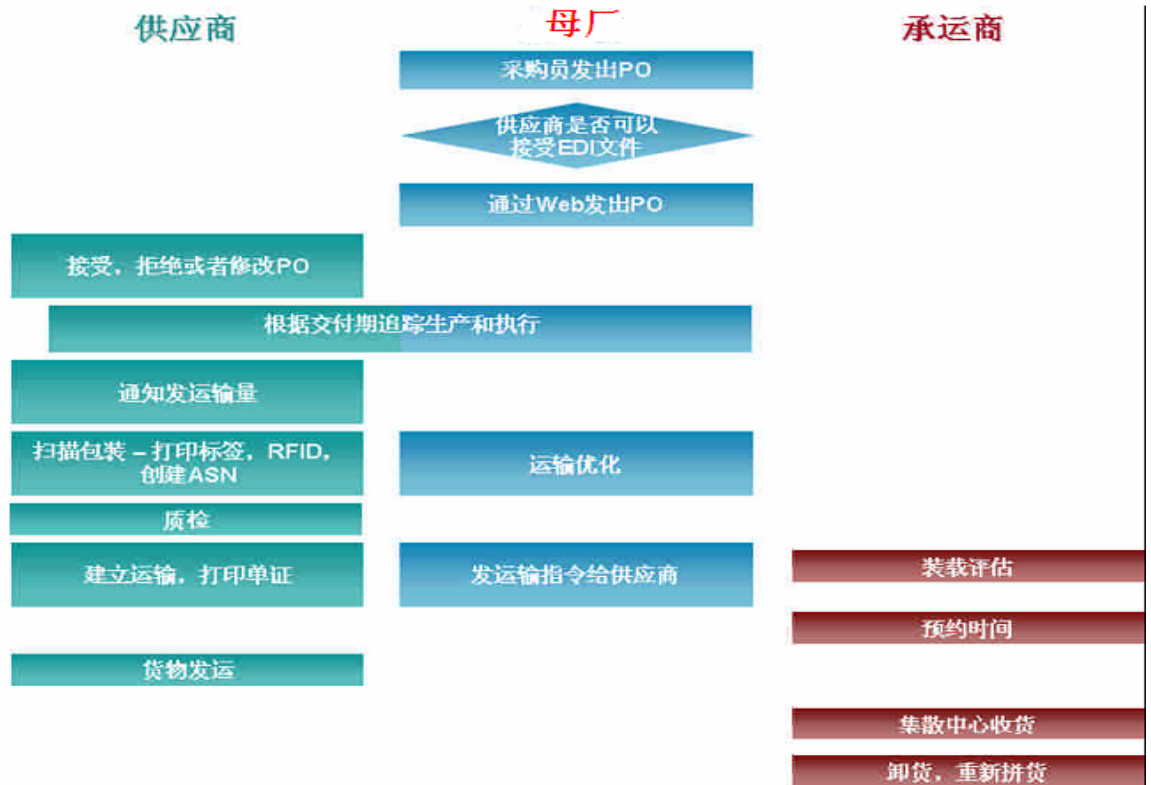


供应链的健康有效运转，离不开上下游企业的协同作业，而协同作业又离不开信息的有效、及时沟通。随着信息技术的发展，诞生了能够使得上下游企业更有效进行沟通的系统—TPM。Trading Partner management（贸易伙伴管理），是一个能够管理供应商、生产商、需求商的信息系统。

国内某大型集团企业，近几年深受供应链管控的困扰。该集团对供应链进行了垂直整合，将生产母厂的供应商纳入集团内部，但是在上游和母厂之间存在信息流转的滞后。例如，母厂发给上游的订单，因为信息系统未整合，上游需要一个转录订单的过程，往往造成订单处理延误；母厂对于上游的生产和库存状况，也缺乏及时有效掌控，经常发生快到交期上游还没生产出来，造成缺货问题；同时，集团难以把握供应链整体库存量，使得上下游库存虚高，但及时供应仍难以保障。

针对此类状况，集团决定导入 TPM 系统。目前能够开发并实施该系统的软件供应商并不多，集团经过方案评比，决定选择 A 公司。经过 A 公司详细的需求分析，建议该系统应具备以下功能模块：

该系统上线从最初的需求分析，到软件程序编写，到系统上线测试，直到最终上线使用，预计需要耗时 1 年左右。其导入范围是先供应商部分，之后经销商部分，最终实现全国供应链上下游的信息化。经过上线测试，该系统承受住了最恶劣信息流量的考验，目前已经进入了员工培训和正式上线使用阶段。集团为该系统的实施投入数百万的资金，但可以预期 TPM 系统为企业所带来的效率提升，将使得投入获得良好的回报。



哲理智慧

(由环众公司整理)

WHAT IS SUCCESS

Ralph Waldo Emerson

What is success?

To laugh often and love much;

To win the respect of intelligent people,

And the affection of children;

To earn the approbation of honest critics

And endure the betrayal of false friends;

To appreciate beauty,

To find the best in others.

To give ones self;

To leave the world a little better,

Whether by a healthy child,

A garden patch,

Or a redeemed social condition;

To have played and laughed with enthusiasm,

And sung with exultation;

To know even one life has breathed easier,

Because you have lived...

This is to have succeeded.

成功为何物

拉尔夫·沃尔多·爱默生 (陈采霞译)

成功是什么？

笑口常开，爱心永在，

赢得智者的尊重，

孩子们的爱戴；

博得真诚的认可，

容忍损友的背叛；

欣赏美好的东西，

发现别人的可爱。

学会无私地奉献，

给世界增添光彩：

要么培育出健康的孩子，

要么留下花园一块，

亦或是改善社会条件；

尽情娱乐、笑得畅快，

把欢乐的歌唱起来；

甚至知道一个生命活得自在，

因为你的一路走来……

这就是成功。



《环众物流简讯》是环众公司为企业内部员工及环众外界朋友提供的一份物流行业最新发展动态的半月刊，其内容包括：环众之窗，行业资讯，物流理论，物流诊断室，哲理智慧。每月月中和月底通过电子邮件的形式发送给大家。

欢迎大家对《环众物流简讯》的编稿和内容提出宝贵的意见和建议！

若需要我们提供前几期的《环众物流简讯》，也请您告知！谢谢！

联系方式： 021-54358956； E-mail: roundsmen@126.com

